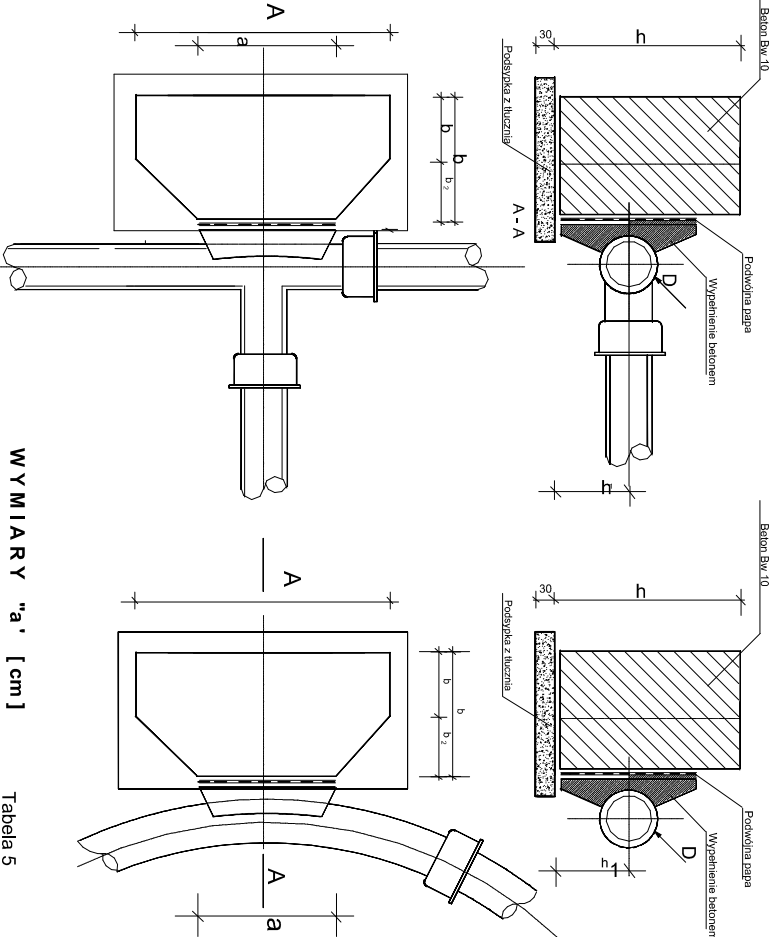
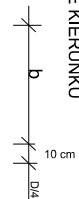


A - A NA ROZGAŁĘZIENIU



A - A NA ZMIANIE KIERUNKU



CHARAKTERYSTYKA TECHNICZNA

1. Blok wykonac z betonu B -10
2. Wymiary blokow wg tablic 1, 2
3. Zabezpieczenie antykorozyjne wg PN G2/B - 00233
4. Cement portlandzki "250"
5. Zastosowanie:
 - a) przy rójnikach i korkach
 - b) na załamaniach trasy

W Y M I A R Y "a" [cm]

	śred.	200	250	300	400	500
a	1	30	40	40	50	60

Tabela 5

WYMIARY I OBJĘTOŚĆ BLOKÓW OPOROWYCH TABELA 1

NUMER LITERY BLOKU	W Y M I A R Y w c m						OBJĘTOŚĆ BET. M ³
	h	l	b	b ₁	b ₂	b ₃	
1	50	75	30	15	15	23	0,095
2	55	80	30	15	15	26	0,113
3	60	90	35	15	20	28	0,161
4	65	100	35	15	20	30	0,182
5	75	110	40	20	25	35	0,260
6	80	120	45	20	25	37	0,340
7	85	130	50	20	30	38	0,420
8	90	135	50	20	30	40	0,470
9	95	145	55	20	35	42	0,570
10	105	160	60	30	40	46	0,610
11	110	165	60	30	40	48	0,690
12	120	180	65	30	45	52	1,000

BLOKI OPOROWE NA ZAŁAMANIACH TRASY
ZASTOSOWANIE TYPOW BLOKÓW

Tabela 2

SREDNICE KANAŁÓW RURY [mm;250]	KAT ZAŁAMANIA	NUMER BLOKU			
		GRUNT SYPKI		GRUNT SPISTY	
		H = 1,50 m	H = 1,75 m	H = 1,50 m	H = 1,75 m
100	45	2	1	3	2
150	90	5	4	6	5
250	45	4	3	5	4
300	30	4	3	5	4
	45	6	8	8	6
	90	10	9	12	11

W Y M I A R Y "a" [cm]

Tabela 3

"a"	śred.	100	250	300	400	500
25	30	20	30	40	20	30
30	30	20	40	20	60	60
45	20	20	20	40	60	60
90	20	20	30	30	40	40

BLOKI OPOROWE PRZY TRÓJNIKACH
I KORKACH - ZASTOSOWANIE TYPOW BLOKÓW

Tabela 4

ŚREDNICA RURY [mm]	NUMER BLOKU			
	GRUNT SYPKI		GRUNT SPISTY	
	H = 1,50 m	H = 1,75 m	H = 1,50 m	H = 1,75 m
100	3	2	4	4
250	5	8	7	6
300	8	7	10	6
400	12	11	14	13

JEDNOSTKA PROJEKTOWA: "MM-PROJEKT" Michał Markowski		Długobórz, ul. Spacerowa 7 18-300 Żarnbów nr. tel. 604 465 679		Nr rys. S4
OBIEKT: SIEĆ WODOCIĄGOWA Z PRZYLECZAMI Adres budowy: DZIAŁKA EW. NR 598, 599, 370/1 OBRĘB EW. SZUMOWO 0013 JEDNOSTKA EVIDENCYJNA. GM. SZUMOWO 201404_2 INWESTOR: GMINA SZUMOWO UL. 1 MAJA 50, 18-305 SZUMOWO				Skala: -
Rysunek: BLOKI OPOROWE				
Projektant: mgr inż. Michał Markowski Upr. bud. PDL0115POOS/11	Podpis:	Data 18.11.2024r.		
Projektant sprawdzający: mgr inż. Robert Dąbrowski Upr. bud. PDL0045POOS/14	Podpis:	Nr str.		